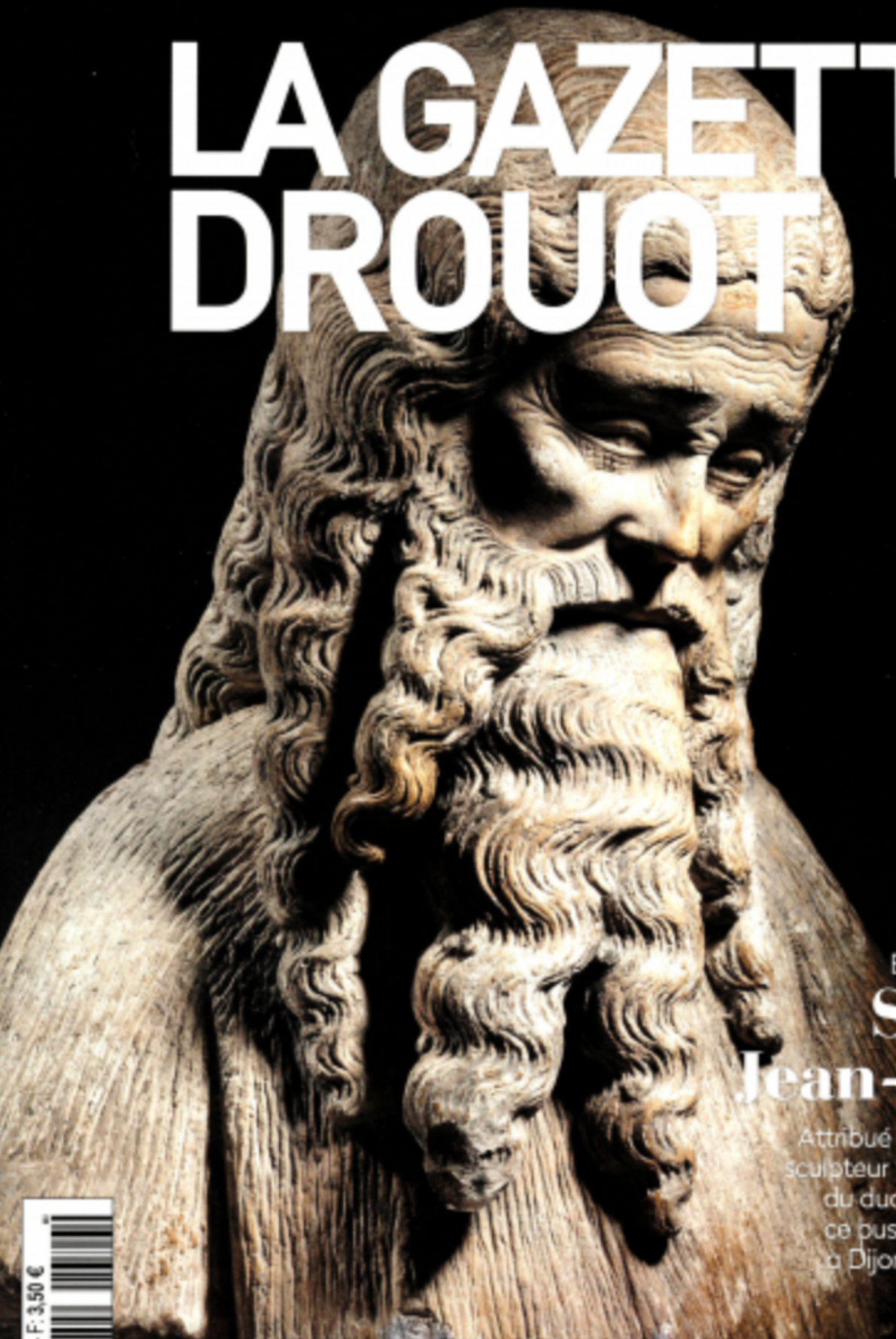


# LA GAZETTE DROUOT



EN VENTE

## Saint Jean-Baptiste

Attribué à Claus de Werve,  
sculpteur hollandais à la cour  
du duc de Bourgogne,  
ce buste a été sculpté  
à Dijon vers 1415-1420

### événement

Ar Seiz Breur,  
une avant-garde  
bretonne

### rencontre

Clément Chéroux,  
directeur de la Fondation  
Henri Cartier-Bresson

### patrimoine

La Maison Hannon,  
une villa bruxelloise  
art nouveau

L'AGENDA  
DES VENTES  
DU 1<sup>er</sup> AU 9  
JUILLET 2023

M 01676 - 2320 - F: 3,50 €





# Ile-de-France

CHAMARANDE/CHÂTEAU

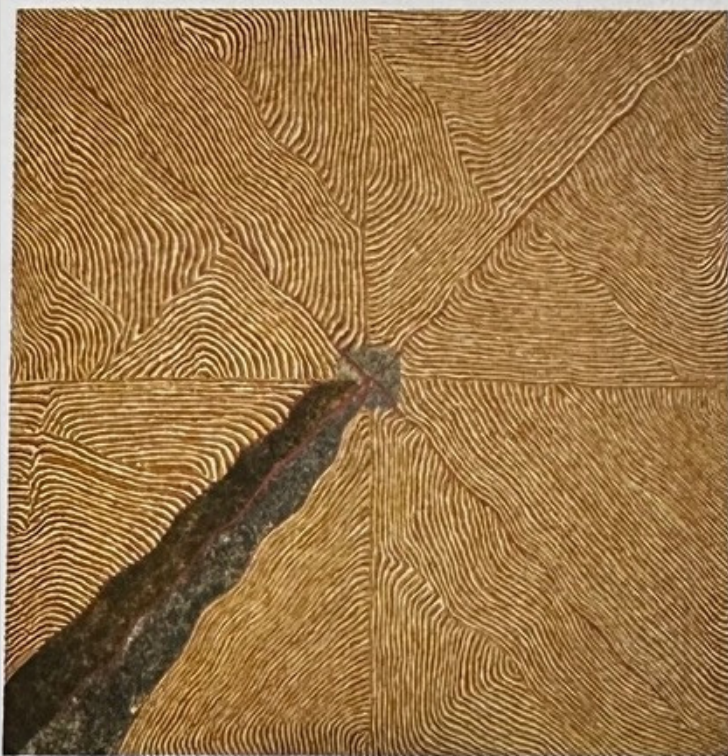
## Le territoire en question

Passées les grilles du parc, surprise : un voilier de cinq mètres a pris place dans le bassin ! Ce monocoque est celui qu'empruntera Abraham Poincheval en 2025 pour traverser l'Atlantique en solitaire. Quand il ne couve pas un œuf, comme au Palais de Tokyo en 2017, l'artiste français vit des expériences de l'enfermement tout à fait extrêmes que nous remémore, maquettes et dessins à l'appui, l'exposition qui lui est consacrée à l'orangerie du domaine. Dans la peau d'un ours en 2013, dans une armure d'allure médiévale en 2018-2022 ou encore dans la réplique d'une statue de saint Barthélemy en 2023, l'artiste tente des séjours de survie lors de performances, repoussant ses limites physiques et mentales. Ce projet de traversée d'« un continent liquide » – l'Atlantique – rejoint la thématique de l'exposition qui, au château, aborde la question du territoire sous le titre poétique « Dans l'épaisseur de nos lisières, là où naissent les dragons ». Dix artistes investissent chacun une salle traitant le thème du point de vue de l'histoire, de la mythologie, du documentaire, ou de l'écologie. On trouve ainsi l'évocation par Michèle Magema, photographies et gravures laser à l'appui, de l'exploitation fores-

tière et des jardins d'acclimatation au Congo à l'époque coloniale. Une peinture de rêve de l'artiste australienne aborigène Kathleen Petyarre illustre quant à elle la dimension mythique du paysage. Plus loin, les photographies du duo Éric Tabuchi et Nelly Monnier dressent une encyclopédie des architectures ordinaires, enseignes de bord de route et hangars désaffectés le long de la Nationale 20. Enfin, par ses aquarelles, tapisseries, objets et vidéos, Suzanne Husky met en relief l'activité salvatrice du castor pour lutter contre l'assèchement des sols et les incendies de forêt.

VÉRONIQUE BOURUET-AUBERTOT

« Dans l'épaisseur de nos lisières, là où naissent les dragons », **jusqu'au 15 octobre 2023**, et « Abraham Poincheval, un continent liquide », **jusqu'au 26 novembre 2023**, domaine de Chamarande, 38, rue du Commandant-Arnoux, Chamarande (91), tél. : 01 60 82 52 01, <https://chamarande.essonne.fr>



**Kathleen Petyarre** (1940-2018),  
*Mountain Devil Lizard Dreaming*, 2010,  
137 x 137 cm, acrylique sur toile.

COURTESY GALERIE ARTS D'AUSTRALIE. STÉPHANE JACOB  
© KATHLEEN PETYARRE, 2023