

[Regards croisés : Australie - France]

Œuvres sur papier et sculptures

Exposition du 3 au 8 mars 2009

Vernissage le jeudi 5 mars de 18h00 à 22h00



28 rue Beaurepaire 75010 Paris M° République - Tél 01 42 45 59 64

www.espacebeaurepaire.com

Horaires durant l'exposition :

Du mardi au samedi de 12h à 20h - Dimanche de 12h à 18h

Commissaires de l'exposition :

Galerie Arts d'Australie • Stéphane Jacob

www.artsdaustralie.com

+

Galerie Nathalie Béreau, art contemporain conseil & vente

www.nathaliebereau.com

Contact Presse :

Stéphane Jacob Tél 01 46 22 23 20 - sj@artsdaustralie.comNathalie Béreau Tél 06 79 71 26 44 - nbereau@hotmail.fr

[Regards croisés : Australie - France] : l'exposition

Cette exposition est le fruit d'une **amitié** entre deux galeristes, **Stéphane Jacob et Nathalie Béreau** qui se sont rencontrés grâce à **Maryline Pomian**, artiste française que le séjour australien a fortement marquée. Les sculptures en papier à cigarette de cette artiste serviront donc de lien entre les deux galeristes dans cette exposition située à l'Espace Beaurepaire.

L'Espace Beaurepaire, lieu habituel d'exposition, est vaste - presque 200 m² - et offre aussi de multiples possibilités de présentation permettant ainsi aux deux galeristes une exposition hors normes.

Stéphane Jacob, directeur de la Galerie Arts d'Australie • Stéphane Jacob a sélectionné des artistes australiens et aborigènes contemporains ; quant à Nathalie Béreau, elle a opté pour une sélection restreinte parmi les **artistes** avec lesquels elle travaille habituellement.

Œuvres sur papier - dessin aux techniques diverses mais aussi estampe - et sculptures - bronze, bois, papier - viendront dans une joyeuse confrontation démentir l'aspect lointain, aux antipodes qui caractérise la situation de **l'Australie et de la France**.

Des rapprochements stylistiques, d'idées, de sensibilité surgiront alors de ces **regards croisés** qui proposeront au visiteur - amateur ou collectionneur - une autre lecture des œuvres proposées.



Maryline Pomian



Liste des artistes

Australie

La société australienne est rarement abordée sous l'angle de l'incroyable melting pot culturel qu'elle représente. Que ce soient les premiers hommes qui sont arrivés il y a plus de 40 000 ans et se sont disséminés en centaines de clans aborigènes sur ce pays continent, les colons britanniques qui se sont implantés dès la deuxième moitié du XVIII^{ème} siècle ou bien encore les vagues d'immigrés européens mais aussi asiatiques, ils font de l'Australie un pays unique de par sa diversité.



Dean Bowen

Pendant ces six jours, vous pourrez découvrir la vitalité de la scène australienne, composée d'artistes dont les démarches très différentes se mêlent pour exprimer une même quête de leurs racines et un rapport charnel à leur environnement.

G.W. Bot, linogravure

Dean Bowen, eau-forte, sculpture (bronze)

Christopher Croft, eau-forte et technique mixte (crayon et aquarelle)

Dennis Nona, linogravure et eau-forte

Wilma Tabacco, gouache sur papier

Alick Tipoti, linogravure

Ann Thomson, technique mixte sur papier, gravure sur bois et sculpture (bois)

Kim Westcott, pointe sèche

Pour en savoir + au sujet de chaque artiste >

<http://www.artsaustralie.com/fr/artistesCata/listeArtiste.php3>



Ann Thomson



Dennis Nona



Christopher Croft



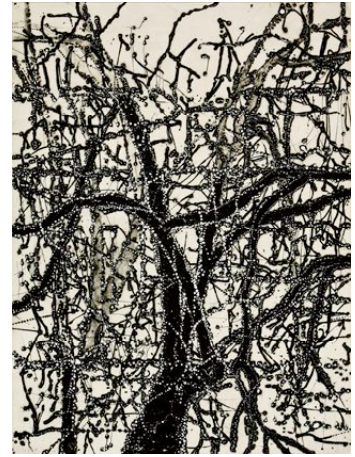
Wilma Tabacco



G.W. Bott



Alick Tipoti



Kim Westcott

France

Parmi les artistes que Nathalie Béreau présente régulièrement dans sa galerie à Chinon (37) mais aussi à Paris dans des lieux choisis et « habités », elle a décidé de présenter pour cette exposition à 4 mains une sélection de 4 artistes. Chacun à sa manière, dans une perspective qui leur est spécifique utilise le dessin comme principal mode d'expression. Pour trois d'entre eux la sculpture est tout aussi présente. Il était intéressant de les réunir et de les confronter dans une réflexion actuelle à propos de la représentation du corps.

Thierry Breton, dessin (aquarelle), sculpture (bronze)

Arnaud Franc, dessin (technique mixte)

Jean-Yves Gosti, dessin (technique mixte), sculpture (métal / pierre)

Colette Grandgérard, dessin (technique mixte), sculpture (tarlatane), installation (tarlatane)

Sans oublier les œuvres de **Maryline Pomian**, sculpture (papier cigarette)

Pour en savoir + au sujet de chaque artiste >

<http://www.nathaliebereau.com/spip.php?rubrique5>



Arnaud Franc



Thierry Breton



Jean-Yves Gosti



Colette Grandgérard